

# GL 40 LED LED-PROJEKTOR



## TECHNISCHE DATEN

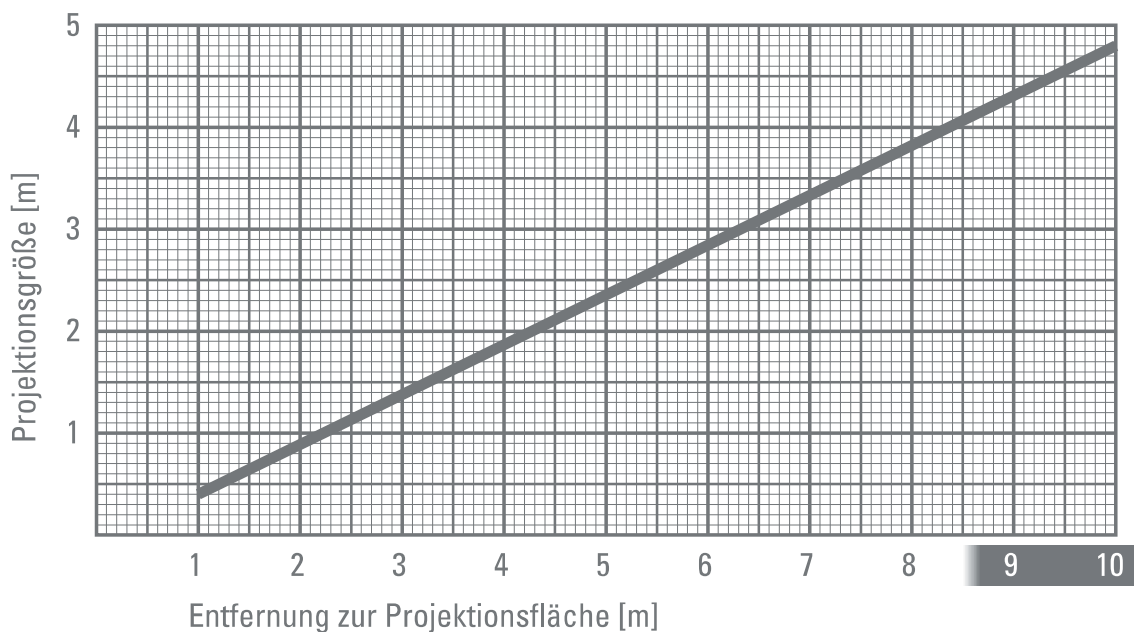
Artikel:.....GL 40 LED  
Gehäuse: .....Aluminium / Stahl  
Erhältlich in folgenden Farben: ..... silbern und weiß  
Gewicht: .....4,95 kg  
Ein- / Ausschalter:..... auf der Rückseite des Gerätes  
Einsatzbereich:.....innen  
Kühlung:..... aktive Kühlung, Lüfter  
Leuchtmittel: ..... 40 W Extreme-Power LED  
Empfohlene Reichweite der Projektion bei Raumbeleuchtung: .....8 m  
Empfohlene Reichweite der Projektion bei Dunkelheit: ..... 20 m  
Mittlere Lebensdauer des Leuchtmittels: .....30.000 Stunden  
Farbtemperatur: .....6.300 - 6.700 °Kelvin  
Lichtstrom des Leuchtmittels: ..... 2.700 Lumen  
Gobogröße / Imagegröße: .....50 mm ø / 42 mm ø  
Eingangsspannung: ..... 220-240 V AC / 50-60 Hz  
Maximale Leistungsaufnahme:..... 50 W  
Wirkungsgrad:..... 0,9 cos.  $\phi$   
Schutzklasse (Elektrotechnik):..... Schutzklasse I  
Schutzart des Gehäuses:..... IP 2X  
Fotobiologische Sicherheit nach ICE62471:2006 EN62471:2008:..... RG-2  
Wechselbares Objektiv:..... ja, verschiedene Brennweiten erhältlich  
Effektzubehör:..... ja, verschiedene Lichteffekte erhältlich  
Zubehöranschluss:..... 12V AC

## AUSSTATTUNG

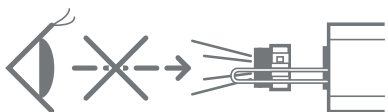
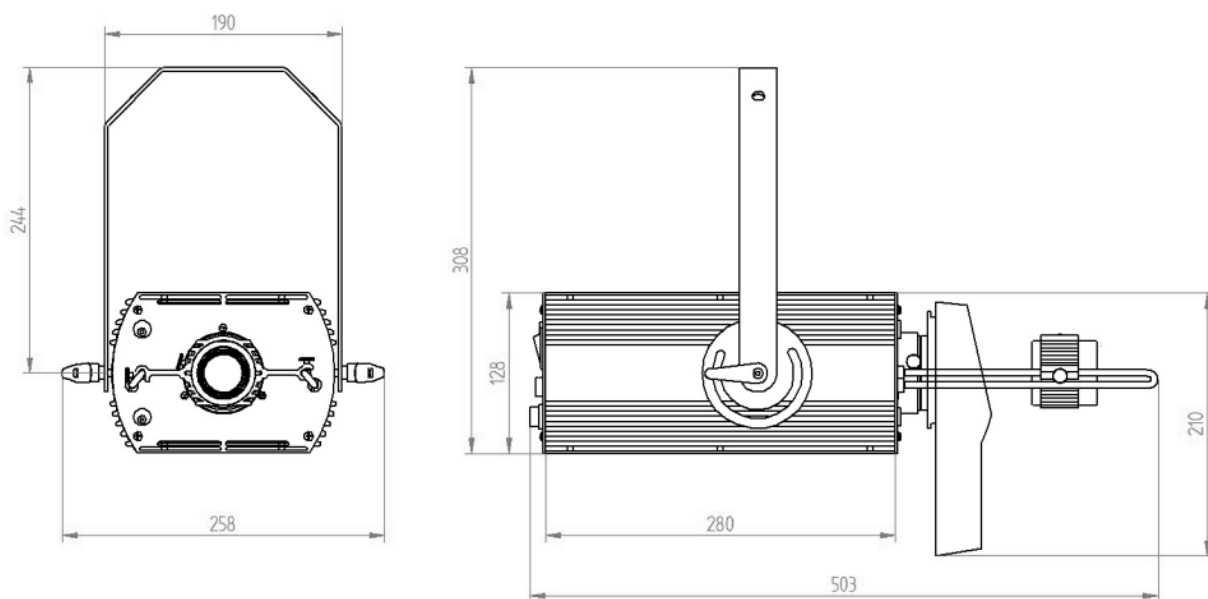
Serienmäßig mit Extreme-Power LED, Standardobjektiv 85 mm, Anschlusskabel mit Schutzkontaktstecker. Das Gerät ist komplett anschlussfertig. Benötigtes Zubehör: Glasgobo mit individuellem Motiv.

## DURCHMESSER DER PROJEKTION MIT ZUNEHMENDER ENTFERNUNG [m]

(mit Standardobjektiv,  $f=85\text{mm}$ )



## ABMESSUNGEN INKLUSIVE PROJEKTIONSUHR



**derksen**<sup>®</sup>  
benelux lichttechniek

Derksen Benelux Lichttechniek  
Vlinderhof 3  
5345 JX Oss  
Nederland

tel: +31 (0) 412 69 08 70

fax: +31 (0) 412 69 08 69